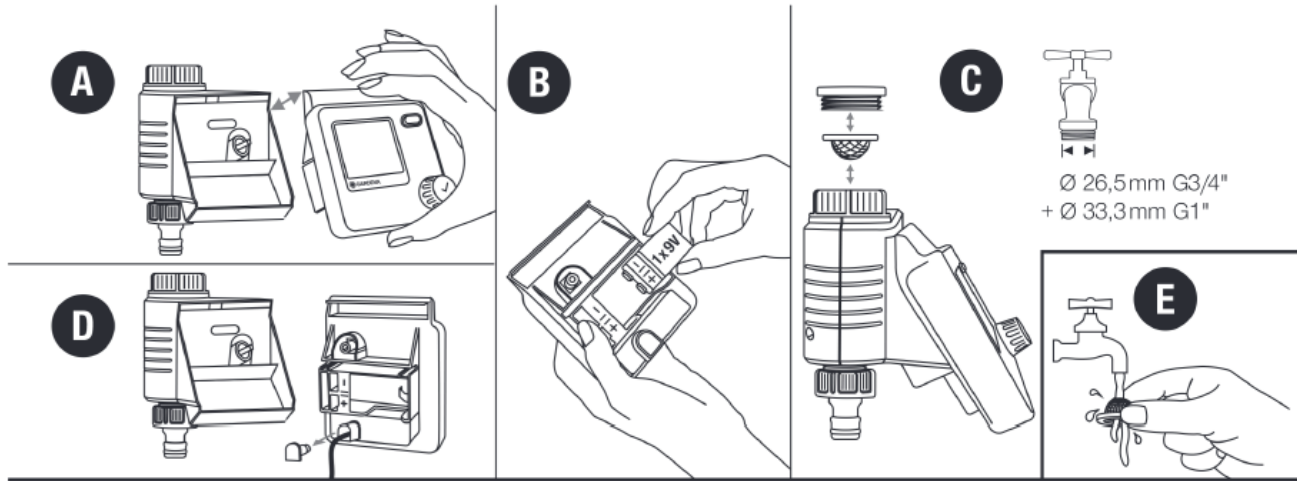
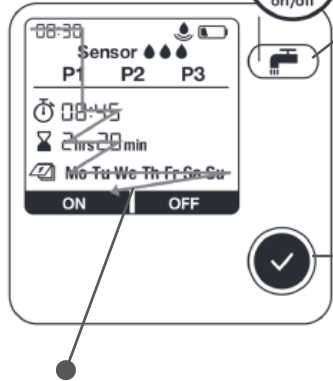


基本操作



- A** 画面: 取り外し可能
- B** 電池: 9Vアルカリ電池1本使用
*電池は別売
- C** 蛇口対応サイズ:
ネジ式 26.5mm (G3/4) および
33.3mm (G1)
- D** 別売製品 Soil Moisture接続口
- E** 接続口(図C)のコネクターを外し
フィルターを取り出し洗える

F 今すぐ散水ボタン
*タイマー設定中に散水したいとき使用



画面にこの矢印の順番に
表示された項目を設定します

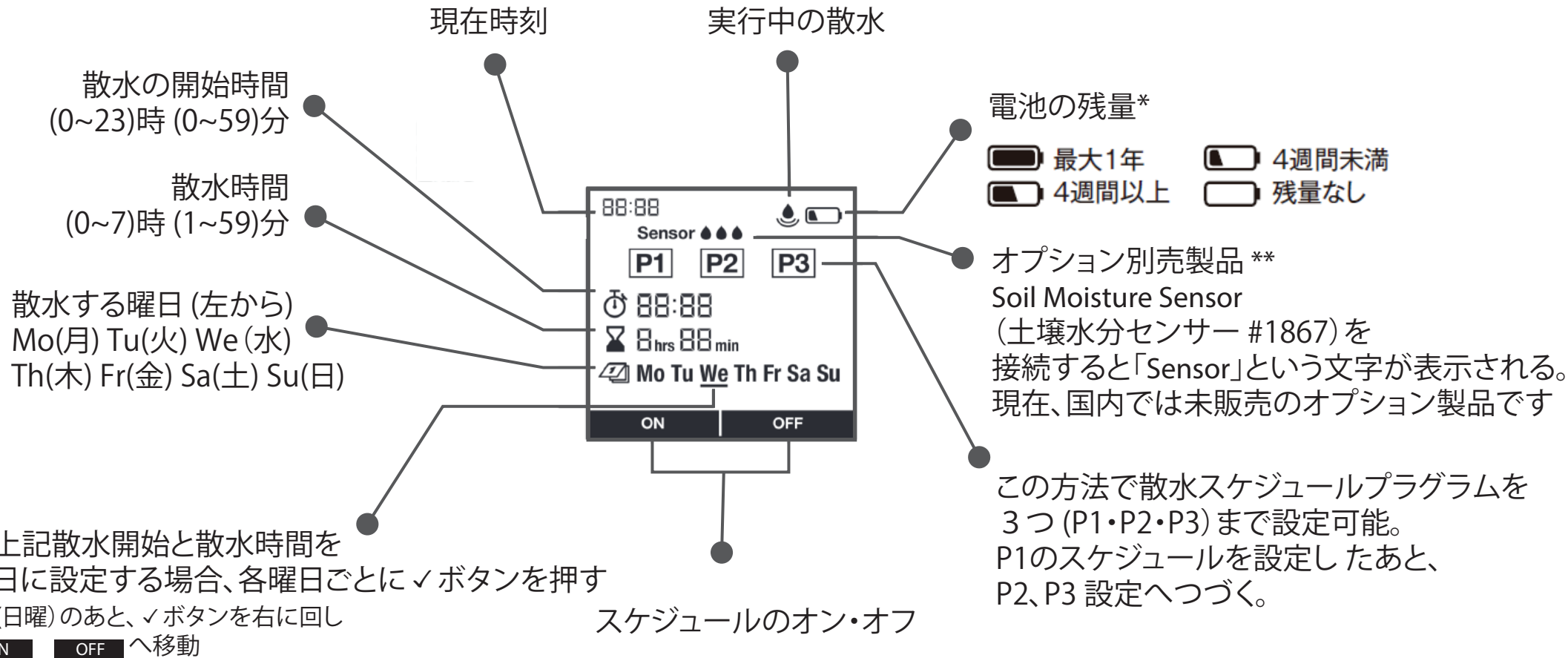
オレンジ色の [✓ボタン] 操作



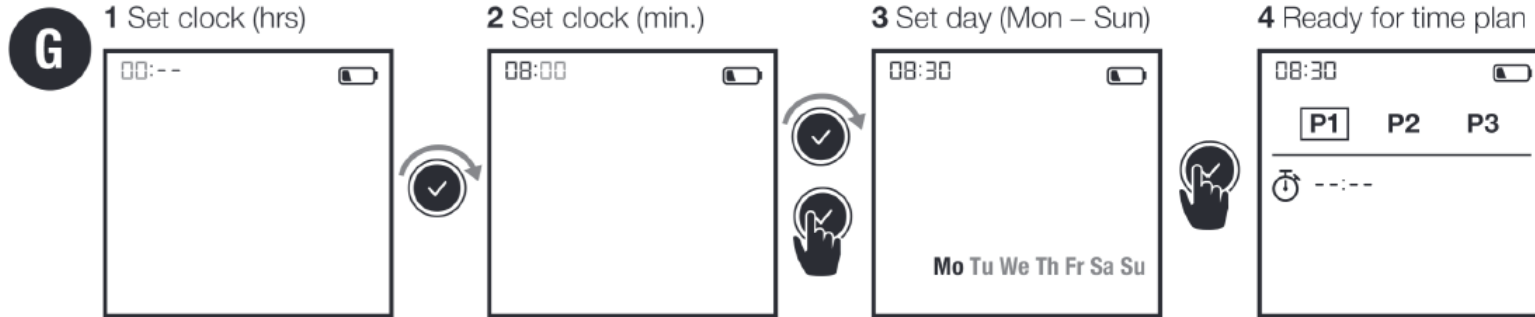
- 次へ
- 戻る
- O.K.
- 3秒間 キーロック
- 3秒間 リセット

- ✓ ボタンを右に回す: 設定値を先に進める
- ✓ ボタンを左に回す: 設定値を戻す
- ✓ ボタンを押す: 設定値の決定
- ✓ ボタンを3秒長押し: キーロックまたはロック解除
- [今すぐ散水ボタン]と[✓ボタン]同時に3秒長押し:
リセット

表示画面



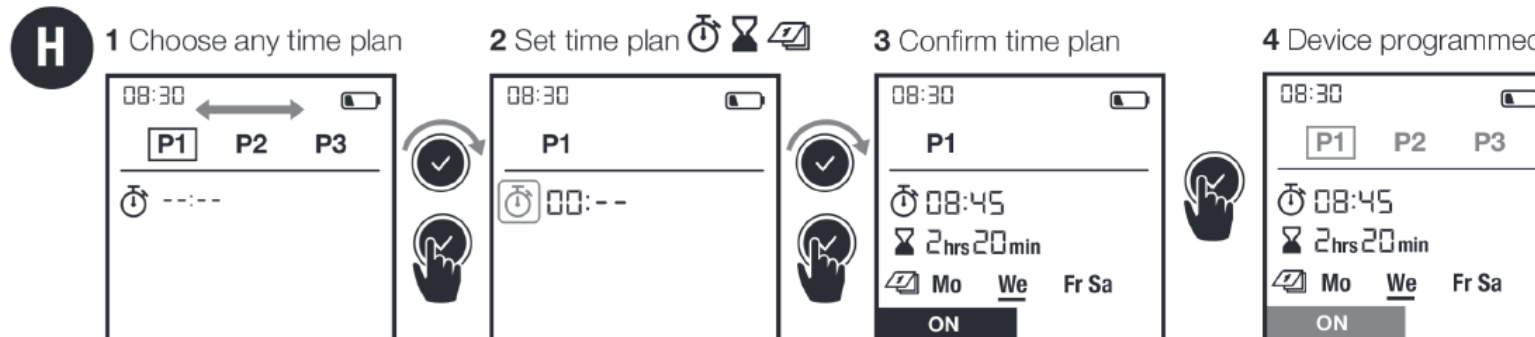
表示画面 G / H



現在の時刻(時)と(分)を右に回して設定。
設定の決定は✓ボタンを押す

現在の曜日を設定。
設定の決定は
✓ボタンを押す

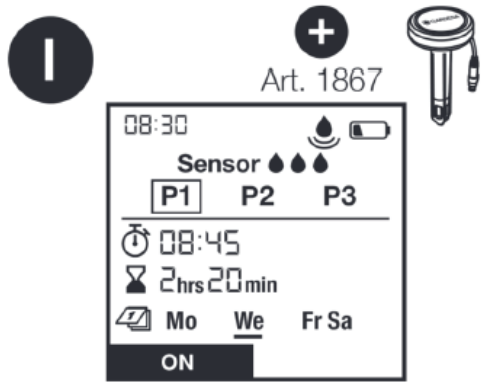
散水スケジュールの
プログラム P1 から設定



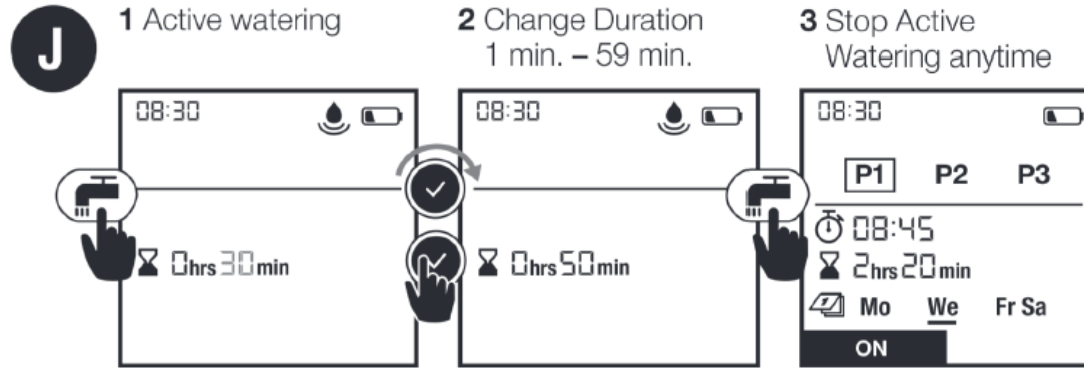
散水スケジュールのプログラム P1 から設定。
ボタンを右に回し✓ボタンを押して、
散水開始時間 ⌚、散水時間 ⌛、曜日 📅 の順番
に設定に進める


曜日のあと、画面ONで✓ボタンを押し、
散水スケジュールのプログラム P1 設定が完了
※P2とP3も、P1と同じ方法で設定

表示画面 I/J




オプション別売製品 **
 Soil Moisture Sensor
 (土壌水分センサー #1867)
 を接続すると「Sensor」という
 文字が表示されます。
 現在、国内では未販売の
 オプション製品です。



[今すぐ散水] 
 ボタンを押し時間を設定する。
 ✓ ボタンで時間を決めて、ボタンを押して決定

[今すぐ散水]は、
 散水スケジュールが設定されていても
 いつでもボタンを押して使える

安全にお使いいただくためにお読みください

 安全のため、16歳以下のお子様、および操作方法を理解していない方は本製品をご使用にならないでください。身体的または精神的能力が低下している方については、必ず責任者の監督または指示の下で本製品をご使用ください。お子様が本製品で遊ばないように監督してください。疲れているときや病気のとき、またはアルコールや薬物を摂取した状態では本製品を使用しないでください。

使用目的：

GARDENAウォーターコントロールはご自宅の庭などの一般家庭での屋外使用を目的とし、スプリンクラーや散水システムを制御するためにお使いいただけます。ウォーターコントロールの使用により、不在中の自動散水が可能です。

危険！ GARDENAウォーターコントロールは、工業用目的で使用したり、化学薬品、食品、可燃物、爆発物と一緒に使用しないでください。

安全性

重要！

この取扱説明書は、製品のご使用前にお読みになり、後で参照できるように保管しておいてください。

電池：

ウォーターコントロールを安全にお使いいただくため、9Vアルカリマンガン電池（アルカリ）タイプIEC 6LR61を必ずお使いください。長期間不在にする場合に電池の残量不足によりウォーターコントロールの動作に障害が発生しないようにするため、電池残量マークが点滅していたら、電池を交換してください。

設置：

電池ケース内に水が入らないようにするため、ウォーターコントロールは蛇口接続方向を上にして必ず垂直に据え付けてください。

ウォーターコントロールが正しく機能するために

必要な給水量は毎時20~30リットルです。たとえば、Micro-Drip-Systemを制御するには、2リットルのドリップヘッドが最低10台必要になります。

高温状態（画面の温度が70°C以上）では、液晶画面の表示が見えなくなる可能性があります。ただし、プログラムには影響がありません。コンピュータの温度が下がれば、液晶画面は元どおりになります。

水流の温度は40°C以下です。

引っ張りひずみが生じないようにしてください。→ウォーターコントロールに接続しているホースを引っ張らないでください。

 **注意！**

バルブを開いたまま制御部を取り外した場合、制御部を再度取り付けるまでバルブは開いたままです。



危険！ 心肺停止！

本製品は動作時に電磁場が生じます。この電磁場は、一定の条件下で能動型または受動型の医療用インプラントと干渉を起こす可能性があります。怪我や死亡を招く恐れがあるリスクを低減するため、医療用インプラントを体内に埋め込んでいる場合は、本製品を操作する前に医師および医療用インプラントメーカーにお問い合わせになることをお勧めします。



危険！ 窒息のリスク！

小さな部品を飲み込んでしまう可能性があります。また、ポリ袋で幼児が窒息する恐れもあります。製品を組み立てる際は、幼児を近づけないでください。

保管



保管時：

- お子様の手の届かない場所に保管してください。
- 電池は節約のため、取り外してください（図B）。
- コントローラとバルブユニットは、乾燥した密閉された霜の降りない場所に保管してください。



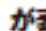


廃棄：(RL2012/19/ECに準拠)

- 本製品を一般の家庭用ごみと一緒に廃棄しないでください。
- お住まいの自治体の規制に従って廃棄してください。

重要！ お住まいの自治体の規則に従って、製品を廃棄してください。

電池の廃棄：使用済み電池は、お近くのリサイクルセンターで適切に廃棄してください。電池を廃棄する場合は、必ず放電させてください。

製品異常時の診断と対処方法 1

問題	考えられる原因	対処方法
画面が表示されない	電池を入れる向きが間違っている。	→ 極性マーク(+/-)の向きが合っているか確認してください。
	電池切れ。	→ 新しい(アルカリ)電池を使用してください。
	画面の温度が70°Cを超えている。	→ コンピュータの温度が下がれば、液晶画面は元どおりになります。
ボタン/設定ダイヤルを作動すると、画面に  が表示される	ボタンがロックされている。	→  ボタンを3秒間押してください。
 ボタンで手動による散水ができない	電池の残量低下が連続して表示されている。	→ 新しい(アルカリ)電池を使用してください。
	蛇口が閉まっている。	→ 蛇口を開いてください。
	コントローラが接続されていない。	→ コントローラを本体に取り付けてください。
	0.5バールの最低水圧が得られない。	→ 0.5バール以上の水圧を確保してください。

製品異常時の診断と対処方法 2

散水プログラムが実施されない (水やりができない)

散水制御の稼働中または稼働直前にプログラムが入力/修正された。	→ プログラムされている散水開始時間外にプログラムを入力/修正してください。
それ以前にバルブが手動で開かれている。	→ プログラムが重複しないようにしてください。
蛇口が閉まっている。	→ 蛇口を開いてください。
土壌水分センサーまたは降雨センサーが湿った状態を検知している。	→ 乾燥している場合は、土壌水分/降雨センサーの設定/場所を確認してください。 *オプション製品 Soil Moisture Sensorに関する問題
コントローラが接続されていない。	→ コントローラを本体に取り付けてください。
電池の残量低下が連続して表示されている。	→ 新しい(アルカリ)電池を使用してください。
0.5バールの最低水圧が得られない。	→ 0.5バール以上の水圧の水道を確保してください。

ウォーターコントロールが 閉じない

給水最小量が毎時20リットルを下回っている。	→ 接続するドリップヘッドを増やしてください。
バルブが汚れている。	→ 通常の流れの方向と反対方向に洗い流してください。



その他の不具合については、販売代理店もしくはGARDENAまでお問い合わせください。
GARDENAが承認した専門業者以外の方は修理を行わないでください。

技術データ

ウォーターコントロール	値/単位
最低/最高作動圧力	0.5バール/12バール
作動温度範囲	5~50 °C
使用媒体	水道水
最高液体温度	40 °C
1日当たりのプログラム制御による散水パターンの回数	3回
1週間当たりのプログラム制御による散水パターンの回数	最大21回
散水時間	1分~7時間59分の設定 X 3プログラム
必要な電池	1 x 9Vアルカリマンガン タイプIEC 6LR61
電池の交換時期	約1年 *お使いいただく状態によって異なります

オプション製品 ※現在下記のオプション製品は日本国内で未販売です。

GARDENA Soil Moisture Sensor

品番1188

製品保証

お問い合わせ先:

お買い上げの販売店もしくはハスクバーナ・ゼノア株式会社GARDENA事業部のお問い合わせ先にご連絡ください。

製品保証について:

保証請求が発生した場合、提供されたサービスに対して料金が請求されることはありません。

GARDENA Manufacturing GmbHは、一般家庭専用であるという条件で、GARDENAのすべての正規新製品に対して、小売業者から最初に購入した日から2年間保証を付与します。このメーカー保証は、中古で購入した製品には適用されません。材料または製造上の欠陥であることが証明された場合、この保証の対象になります。この保証では、製品の交換、または返送された欠陥製品を無償で修理します。どちらを選択するかは、当社が権利を留保します。

このサービスには、以下の規定が適用されます。

- 取扱説明書の推奨事項に従い、本来の目的で製品を使用していること。
- 購入者も第三者も製品の内部を開けたり、修理したりしていないこと。
- GARDENA正規の交換部品および摩耗部品のみを使用していること。

- レシートなど購入証明を提出すること。

部品やコンポーネント(ブレード、ブレード固定部品、タービン、電球、Vベルト/歯付きベルト、インペラー、エアフィルター、スパークプラグなど)の通常の摩損、外観の変化、摩耗した部品や消耗品は保証の対象外です。

このメーカー保証は、上記の条件に準拠した製品の交換および修理に限定されます。このメーカー保証は、損害賠償の場合など、メーカーである当社に他の請求を行う権利を構成するものではありません。当然ながら、このメーカー保証は販売店/小売業者に対する法定上および契約上の保証請求には影響を与えません。

このメーカー保証は、ドイツ連邦共和国の法律に準拠します。

通常使用状況で万一故障の場合、お買い上げの販売店へ製品に貼付の保証書と購入証明書をご提示のうえご相談下さい。

消耗品:

電池の不正な取り付けや電池の液漏れに起因する不具合は保証の対象外です。凍結が原因で生じた損傷は保証の対象外です。

■製品の取り扱いについては十分注意し使用して下さい。■刃物製品については刃先に触れるとケガや事故の恐れがあります。■お子様の手の届かないところで保管して下さい。【製品保証について】■製品パッケージについている保証期間をご確認ください。■通常使用状況で万が一故障した場合には無償修理または交換致します。お買い上げの販売店へ製品と購入証明書ご提示のうえご相談下さい。■次の場合は、保証の対象外となります。・製品と購入証明書の提示がない場合・業務用として使用していた場合の故障および損傷・商品または部品の経年変化（使用に伴う消耗や摩耗など）や経年劣化（樹脂部分の変質や変色など）・移動、落下などによる故障および損傷・保証期間満了後のご依頼・ハスクバーナ・ゼノア株式会社以外の正規輸入販売の製品



正規輸入販売元

ハスクバーナ・ゼノア株式会社 GARDENA 事業部

〒350-1165 埼玉県川越市南台 1-9

お問い合わせ先：gardena-jp@husqvarnagroup.com

